

PLACES SEGONS PROCESSOS:

ANY	2023	
N. PLACES	2583	564
PROCEDIMENT	Concurs de mèrits	Oposicions eliminatòries

ANY	2024	2025	2026	2027
N. PLACES	500 aprox.	350 aprox.	350 aprox.	350 aprox.
PROCEDIMENT	Oposicions eliminatòries	Oposicions eliminatòries	Oposicions eliminatòries	Oposicions eliminatòries



Afilia't
ANPE-IB
 per tan sols
76€ anuals



www.anpebalears.es



Segueix-nos a les
 nostres xarxes socials!

Demana cita:

PALMA:

Direcció: C/ del Ter, 27, Pis 3r Esquerra
 07009 - Palma
 Tel. 971 461 290
 E-mail: administracio@anpebalears.es

MANACOR:

Direcció: Ronda de l'Institut, 24
 07500 - Manacor
 Tel. 871 778 108 / 600 383 592
 E-mail: manacor@anpebalears.es

INCA:

Direcció: C/ Mateu Pujadas Estrany, 25, local 7
 07300 - Inca
 Tel. 871 779 150
 E-mail: inca@anpebalears.es

MENORCA:

Direcció: C/ San Esteban, 3 i 5 (cantonada amb C/
 Obispo Severo i Miguel de Verí). Edifici Géminis (baixos)
 07703 - Maó
 Tel. 871 779 235 / 627 796 403
 E-mail: menorca@anpebalears.es

EIVISSA/FORMENTERA:

Direcció: C/ Vicent Serra i Orvay, 45
 07800 - Eivissa
 Tel. 871 231 078 / 627 796 449
 E-mail: eivissa_formentera@anpebalears.es

DEPARTAMENT DE FORMACIÓ:

Direcció: Ronda de l'Institut, 24
 07500 - Manacor
 Tel. 600 383 592
 E-mail: formacio@anpebalears.es

HORARI:

de dilluns a divendres, de 9 a 14h
 i de 16h a 18h

PROCEDIMENTS D'OPOSICIÓ I ESTABILITZACIÓ



Més a prop de tu!

PROCESSOS D'ESTABILITZACIÓ

MÈRITS

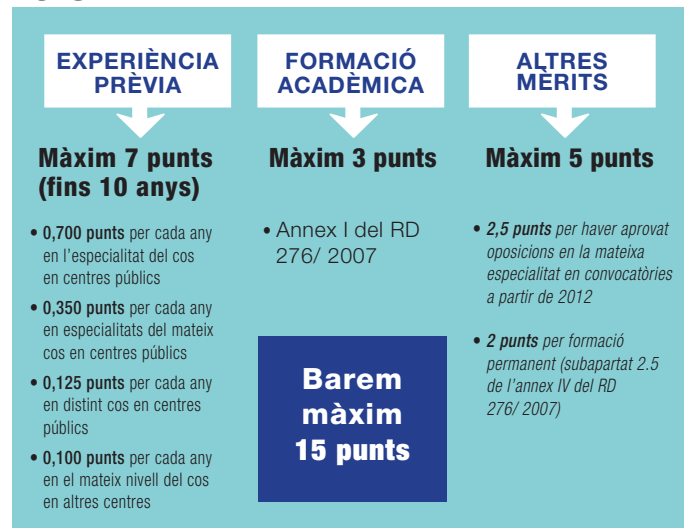
CONCURS DE MÈRITS

Convocatòria excepcional d'estabilització. **Només es convocarà una sola vegada.** Afecta a les places ocupades temporalment de forma ininterrompuda abans de l'1 de gener de 2016.

Requisits: C1 i Folc.

Termini de participació: del 21 de Nov. al 21 de Des.

Barem:



CODI	COS	PLACES
590	Professors d'ensenyament secundari	1726
592	Professors d'escoles oficials d'idiomes	30
594	Professors de música i arts escèniques	31
595	Professors d'arts plàstiques i disseny	21
596	Mestres de taller d'arts plàstiques i disseny	4
597	Mestres	698
598	Professors especialistes en sectors singulars de formació professional	73
TOTAL		2583

PROCESSOS D'ESTABILITZACIÓ

OPOSICIÓ

CONCURS OPOSICIÓ NO ELIMINATORI

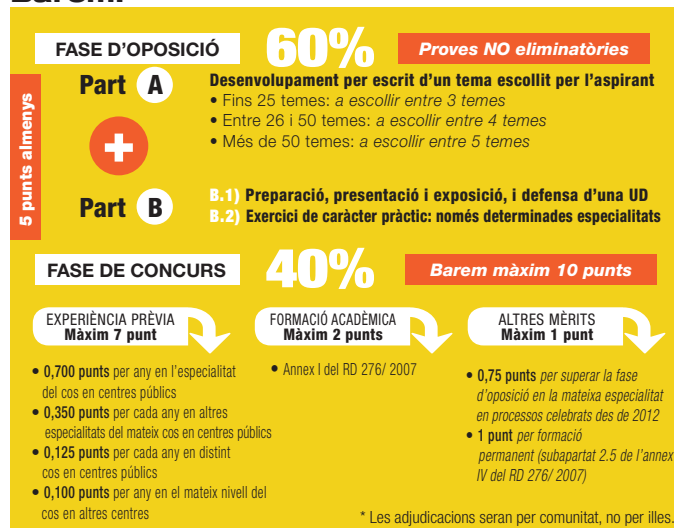
Afecta a les places dotades pressupostàriament i que hagin estat ocupades de forma temporal i ininterrompudament almenys en els tres anys anteriors a 31 de desembre de 2020.

Requisits: C1 i Folc.

Termini de presentació de sol·licituds: del 10 al 30 de gener 2023.

Data de les proves: a partir del 3 de Juny de 2023.

Barem:



CODI	COS	PLACES
590	Professors d'ensenyament secundari	101
592	Professors d'escoles oficials d'idiomes	1
594	Professors de música i arts escèniques	14
595	Professors d'arts plàstiques i disseny	9
596	Mestres de taller d'arts plàstiques i disseny	1
597	Mestres	121
598	Professors especialistes en sectors singulars de formació professional	18
TOTAL		265

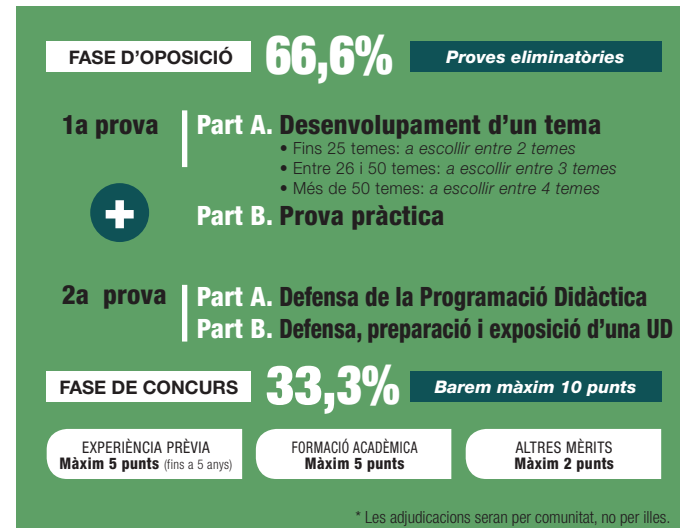
TAXA REPOSICIÓ

OPOSICIÓ

CONCURS OPOSICIÓ ELIMINATORI

Afecta a les places de reposició (jubilacions) i de nova creació. Es poden afegir places desertes del procés selectiu anterior.

Barem:



CODI	COS	PLACES
590	Professors d'ensenyament secundari	255
592	Professors d'escoles oficials d'idiomes	12
594	Professors de música i arts escèniques	2
597	Mestres infantil i primària	295
TOTAL		564



Accedeix a les places dels diferents procediments selectius de totes les CCAA